

# IV Seminário - PEP

**UNEMAT**

*Universidade do Estado de Mato Grosso*

# Plano ↔ Implementação

A literatura considera o processo de implantação fundamental para o sucesso do Planejamento Estratégico (HREBINIACK, 2006) e já existe a crença de que as estratégias, por mais que sejam bem escolhidas podem fracassar, se não ocorrer uma boa implantação.

HREBINIACK, L. G. **Fazendo a estratégia funcionar: o caminho para uma execução bem-sucedida.** Rio Grande do Sul: Bookman, 2006.

A qualidade da implantação das estratégias é resultante de três vertentes:

A qualidade da implantação das estratégias é resultante de três vertentes:

- I. A qualidade na formulação das estratégias;

A qualidade da implantação das estratégias é resultante de três vertentes:

- I. A qualidade na formulação das estratégias;
- II. A qualidade na escolha das estratégias básicas;

# A qualidade da implantação das estratégias é resultante de três vertentes:

- I. A qualidade na formulação das estratégias;
- II. A qualidade na escolha das estratégias básicas;
- III. A qualidade decisória e administrativa da equipe que catalisa e coordena a implantação das estratégias.

# Nível de construção de cenários (Distanciamento Psicológico)

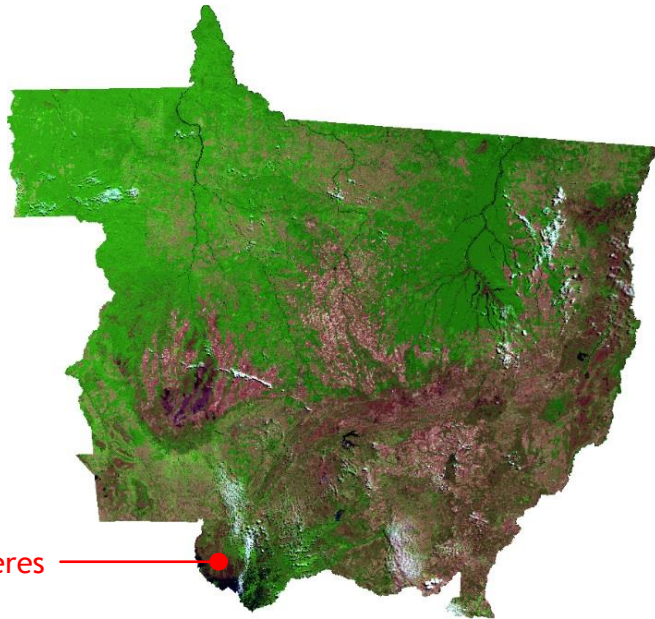
*Altos Distanciamentos* constroem representações que omitem detalhes e visualizam o quadro geral de um objeto ou evento em seus aspectos essenciais.

*Baixos Distanciamentos* constroem representações do mesmo objeto ou evento, construídas sob uma perspectiva mais concreta e rica em detalhes.

# Nível de construção de cenários (Distanciamento Psicológico)

*High Construal  
(Mato Grosso)*

*Low Construal  
(Cáceres)*



Trope, Y., Liberman, N., & Wakslak, C. (2007). Construal levels and psychological distance: Effects on representation, prediction, evaluation, and behavior. *Journal of Consumer Psychology*, 17(2), 83-95

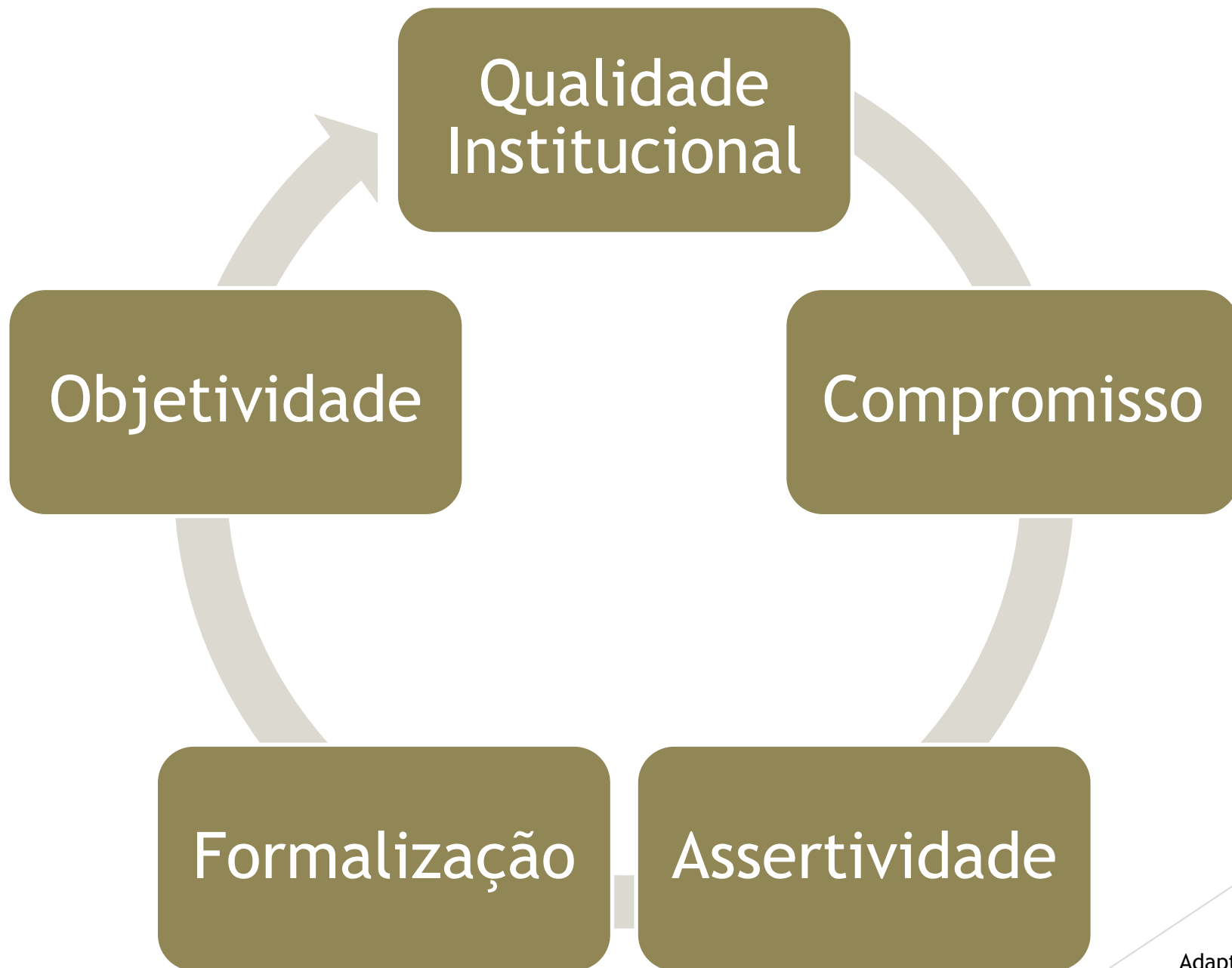


# Acompanhamento da implementação

Mesmo que seja um espaço democrático, que deve ser o palco para os amplos debates acerca do andamento da implementação do PEP, as reuniões deverão primar pela produtividade e objetividade e, para tanto, alguns pontos básicos devem ser adotados.

A fase de implementação do PEP garantirá a continuidade do espaço democrático, com amplo debate e participação da Comunidade Acadêmica.

As discussões deverão primar pela qualidade institucional com objetividade em busca de alcançar os objetivos planejados e indicadores de produção acadêmica e técnica. Para tanto, alguns pontos básicos devem ser adotados:



Adaptado de HREBINIAK, L. G. **Fazendo a estratégia funcionar: o caminho para uma execução bem-sucedida.** Rio Grande do Sul: Bookman, 2006.

# Objetividade

- ▶ Rigor na metodologia de condução das reuniões
- ▶ A pauta da reunião deve ser preparada antecipadamente de forme(a) que expresse com fidedignidade o que será discutido na reunião agendada;
- ▶ A pauta deve ser distribuída com antecedência para os participantes, e não no início da reunião. Isso permite que as pessoas se prepararem para o que será discutido.
- ▶ As intervenções nas falas devem, necessariamente, concluir com ações propositivas para melhorias.

# Compromisso

- ▶ Os horários devem ser respeitados
- ▶ O horário de início e término devem ser previamente estipulados.
- ▶ Todos os membros da reunião devem chegar no horário marcado.

# Assertividade

- ▶ A reunião deve sempre ter um condutor (Presidente), que estabeleça as regras da reunião e que permita a todos os participantes, de fato, participarem do que está sendo discutido na reunião;
- ▶ Discussões são boas quando são construtivas e culminam em proposições. Ou seja, os participantes devem envidar esforços para propor soluções para os problemas observados na condução do Planejamento Estratégico e não apenas apontar os pontos deficientes.


# Formalização

- ▶ A ata da reunião deve ser um plano de ação.
- ▶ Uma ata não deve ser apenas um registro do que foi dito na reunião. Ela também deve ser um plano de ação que a equipe irá executar para cumprir os objetivos do projeto.

# Qualidade Institucional

- ▶ Todas as discussões devem levar em consideração o PEP institucional e primar pela construção de ações institucionais de ensino, pesquisa, extensão e gestão numa perspectiva de universidade com ênfase no social.
- ▶ Os interesses devem estar voltados para a realidade de cada Campus/Unidade, garantindo suas especificidades regionais e históricas sem desconsiderar o contexto geral da Unemat como universidade pública e democrática.
- ▶ Os pressupostos básicos para a implementação do PEP/Unemat devem garantir o cumprimento de sua missão, visão, princípios e valores definidos coletivamente.

# Definição da equipe de acompanhamento da implantação do Planejamento Estratégico Participativo





# Definição da equipe de acompanhamento da implantação do Planejamento Estratégico Participativo

**Comitê de Coordenação instituída pela Portaria n°  
359/2015**

# Definição da equipe de acompanhamento da implantação do Planejamento Estratégico Participativo

**Comitê de Coordenação instituída pela Portaria n°  
359/2015**

**Grupo de Trabalho de Apoio do Comitê de  
Coordenação**

# Definição da equipe de acompanhamento da implantação do Planejamento Estratégico Participativo

**Comitê de Coordenação instituída pela Portaria n°  
359/2015**

**Grupo de Trabalho de Apoio do Comitê de  
Coordenação**

**Responsável  
pelas ações  
MIT**

# Definição da equipe de acompanhamento da implantação do Planejamento Estratégico Participativo

**Comitê de Coordenação instituída pela Portaria n°  
359/2015**

**Grupo de Trabalho de Apoio do Comitê de  
Coordenação**

**Responsável  
pelas ações  
MIT**

**Responsável  
pelas ações  
MIT**

# Definição da equipe de acompanhamento da implantação do Planejamento Estratégico Participativo

**Comitê de Coordenação instituída pela Portaria nº  
359/2015**

**Grupo de Trabalho de Apoio do Comitê de  
Coordenação**

**Responsável  
pelas ações  
MIT**

**Responsável  
pelas ações  
MIT**

**Responsável  
pelas ações  
MIT**

# Definição da equipe de acompanhamento da implantação do Planejamento Estratégico Participativo

**Comitê de Coordenação instituída pela Portaria n°  
359/2015**

**Grupo de Trabalho de Apoio do Comitê de  
Coordenação**

**Responsável  
pelas ações  
MIT**

**Responsável  
pelas ações  
MIT**

**Responsável  
pelas ações  
MIT**

**Responsável  
pelas ações  
MIT**

# Definição da equipe de acompanhamento da implantação do Planejamento Estratégico Participativo

**Comitê de Coordenação instituída pela Portaria n°  
359/2015**

**Grupo de Trabalho de Apoio do Comitê de  
Coordenação**

**Responsável  
pelas ações  
MIT**

**Responsável  
pelas ações  
MIT**

**Responsável  
pelas ações  
MIT**

**Responsável  
pelas ações  
MIT**

**Responsável  
pelas ações  
MIT**